



MOBI
2 G R I D

PROYECTO
TRANSFRONTEIRICO
MOBI2GRID
"Corredor de Mobilidade
Electrica Porto/Vigo"

PROYECTO
TRANSFRONTERIZO
MOBI2GRID
"Corredor de Mobilidad
Electrica Oporto/Vigo"

3. **Proyecto MOBI-ONE**
Desarrollo y ensayo de nuevos productos y servicios de movilidad sostenible.



MOBI
2 G R I D

PROYECTO
TRANSFERENTEIRO
MOBI2GRID
"Corredor de Mobilidade
Eléctrica Porto/Vigo"

PROYECTO
TRANSFERENTEIRO
MOBI2GRID
"Corredor de Mobilidade
Eléctrica Oporto/Vigo"

Proyecto **MOBI-ONE**

Creación de **base de competencias técnicas, tecnológicas y científicas en áreas clave** y con potencial de desarrollo en el tejido nacional y gallego, según las actuaciones siguientes:

1. Configuración del concepto de vehículo verde, principalmente a nivel de interiores, exteriores, sistemas de propulsión, comunicación, e información;
2. Desarrollo y construcción de prototipos de módulos y sistemas demostradores de tecnologías del concepto de movilidad sostenible;
3. Ensayos, pruebas y demostración en comunidades de la Euro-región;
4. Movilización de la sociedad de la Euro-región en torno al concepto de movilidad sostenible.



MOBI
O N E

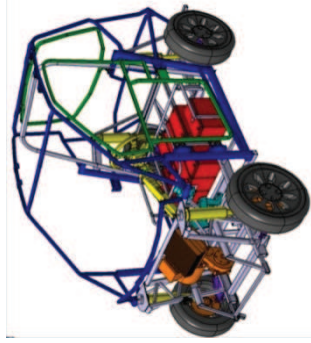


PROYECTO
TRANSFRONTEIRICO
MOBI2GRID
"Corredor de Mobilidade
Electrica Porto/Vigo"

PROYECTO
TRANSFRONTERIZO
MOBI2GRID
"Corredor de Mobilidade
Electrica Oporto/Vigo"

Proyecto **MOBI-ONE**

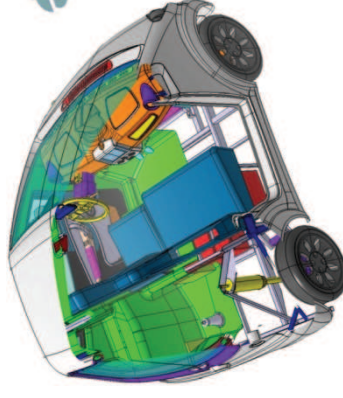
Powertrain [Nueva lógica de motorización]



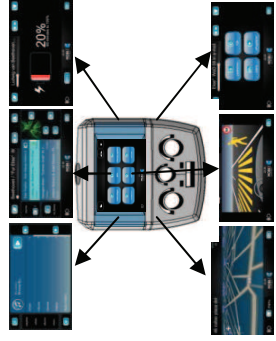
Body y Exterior [Nuevos materiales]



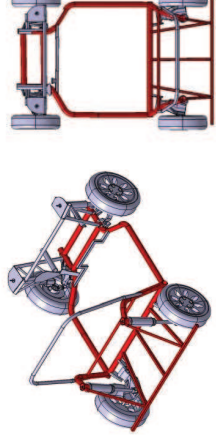
Interior [multifuncional]



Electrónica [Sist. de seguridad e información]



Chassis [nuevas configuraciones]



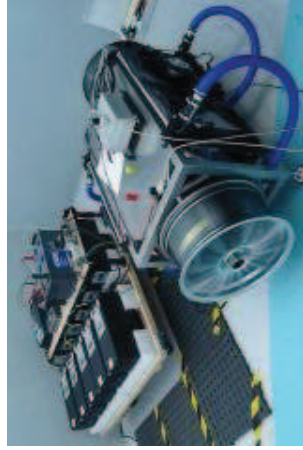
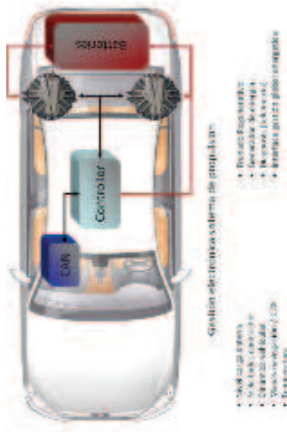


PROYECTO
TRANSFRONTEIRICO
MOBI2GRID
"Corredor de Movilidad
Eléctrica Porto/Vigo"

PROYECTO
TRANSFRONTERIZO
MOBI2GRID
"Corredor de Movilidad
Eléctrica Oporto/Vigo"

Proyecto **MOBI-ONE**

Gestión electrónica



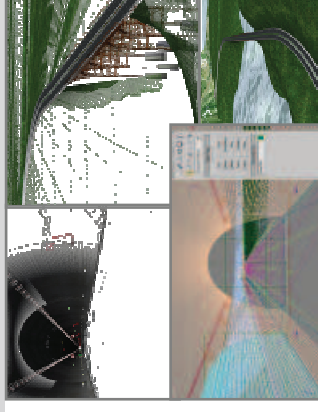
Modelo de gestión electrónica para sistemas como motor eléctrico en rueda

HMI innovador



Desarrollo de nuevo HMI (Human Machine Interface)

Futuros Escenarios de movilidad



Nuevos escenarios de movilidad para ensayos en simulador de conducción